

PROBLEMEN! WAT IS ER AAN DE HAND EN BIJ WIE KAN IK TERECHT?

Ben je ongerust en denk je dat je een borstvoedingsprobleem hebt? Wacht dan niet om een deskundige te raadplegen. Een borstvoedingsprobleem pak je best meteen aan.

Samen met de vroedvrouw of borstvoedingsdeskundige of verpleegkundige van Kind en Gezin kan je zoeken wat er aan de hand is. Zij zal je dan een oplossing of behandeling voorstellen.

Bekijk samen met de deskundige of je dit advies goed hebt begrepen en of het haalbaar is voor jou. Zoniet zoekt de deskundige graag verder naar een ander haalbaar advies.

Wanneer neem je best contact op met een deskundige?

- Als je pijn blijft hebben bij het aanleggen.
- Als je baby na twee tot drie weken niet op zijn geboortegewicht is.
- Als je baby de eerste weken onvoldoende natte luiers heeft en geen dagelijkse stoelgang.
- Als je koorts hebt en pijn hebt in de borst.
- Als je problemen ondervindt bij het aanleggen.
- Als je merkt dat er geen toeschietreflex komt en de baby niet komt tot 'nutritief zuigen' (= zuigen en slikken).
- Als je pijnlijke tepels hebt of als de tepel na het voeden platgedrukt is, asymmetrisch of wit getrokken.
- Als je denkt dat je te weinig of teveel melk hebt.
- Als je ongerust bent omdat de baby geen regelmaat krijgt of altijd in slaap valt aan de borst.
- Als je je onzeker voelt en twijfelt aan de borstvoeding.

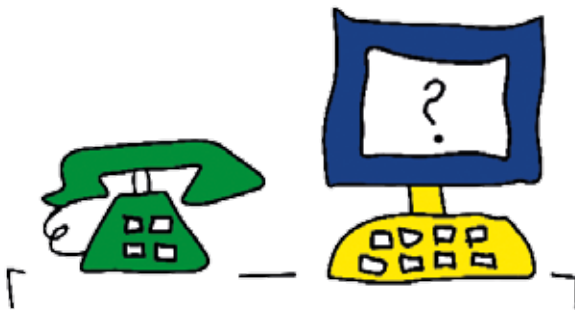
Geef niet te vlug op. Wat vandaag een probleem is, kan morgen al opgelost zijn.

Eens de eerste problemen voorbij zijn, wordt het voeden steeds makkelijker en leuker.

Voor adressen van deskundigen in je buurt

- info@dewieg.be of tel. 0473 45 14 38 (ook buiten de kantooruren).
- www.vroedvrouwen.be
- www.bvl-borstvoeding.be

Wat je van de lactatiekundige, vroedvrouw of Kind en Gezin mag verwachten, vind je in de informatiebrochure van 'de wieg' over borstvoeding.



Meer 'eerste hulp bij borstvoedingsvragen?' www.dewieg.be

© Expertisecentrum Kraamzorg 'de wieg',
een initiatief van Familiezorg West-Vlaanderen vzw, april 2017